

Válvulas de manguito neumáticas serie VT

Modelo de aluminio con conexión por brida a camión cisterna según DIN28469

Air operated Pinch Valves of VT Series

Aluminium design with semi-silo trailer connection acc. to DIN28459



- Paso libre del producto
- Hermeticidad óptima
- Resistencia mínima de fricción
- Sin obstrucciones
- Bajo peso
- Requiere poco mantenimiento

- Free passage
- Optimum tightness
- Low resistance
- No plugging
- Low weight
- Easy maintenance



▲ La solución óptima de valvulería para los productos abrasivos, corrosivos y fibrosos, como por ej. granulados, polvos y sólidos de todo tipo.

Industribranscher:

- Vehículos de silo
- Remolques de silo
- Vehículos industriales

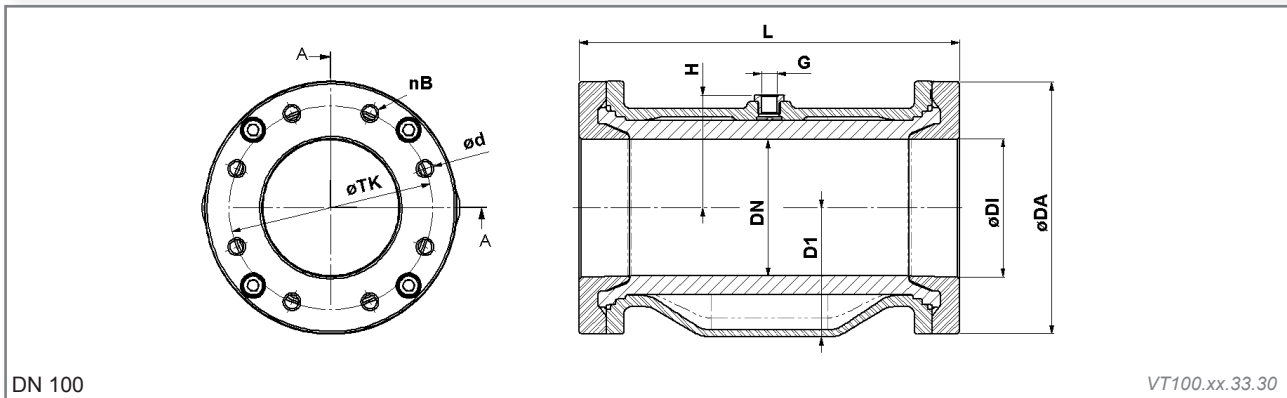
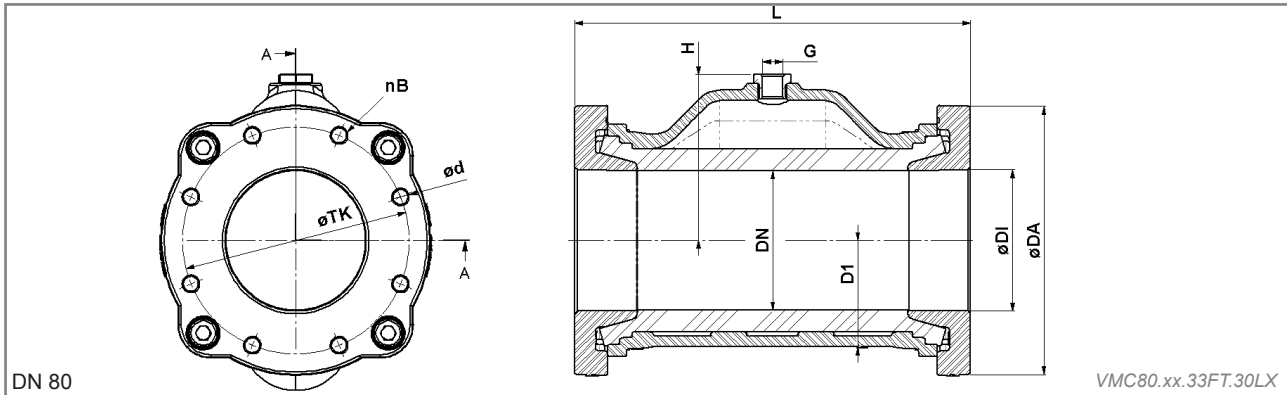
▲ The ideal valve solution for abrasive, corrosive and fibrous products like granules, powders, solids of all kinds and so on.

Industrial areas:

- Silo-trailers
- Semi-trailers
- Haul trucks

Válvulas de manguito neumáticas serie VT

Air operated Pinch Valves of VT series



DN /DI (mm)	DA (mm)	D1 (mm)	d (mm)	nB	Tornillos screws	TK (mm)	L (mm)	H (mm)	G (inch)	PS max (bar)	Peso weight (kg)	Volumen (l)* Volume (l)* (ca./ approx)
80	154,5	80	M10x1,5	8	4	130	227	95	G 1/4"	6	4,1	0,88
100	185	100	M12x1,75	8	4	150	280	83	G 1/4"	6	6,1	1,5

* Volumen (ml) = volumen de control con el manguito cerrado / Volume (ml) = Control volume with closed sleeve

Indicaciones para el montaje:	Par de apriete de los tornillos de la contrabrida para camión cisterna: Máx. 45 Nm. Profundidad de atornillado en la brida de la válvula: Máx. 16 mm.
Installation note:	Tightening torque for the screws on the tank truck counterflange: max. 45 Nm. Screw-in depth on valve flange: max. 16 mm.

Materiales:

Caracasa: Aluminium sin pintar, (DN80 pintado)
Brida: Aluminium sin pintar

Manguitos:

NR resistente a la fricción, NR apto para alimentos, NR altas temp., NBR, NBR apto para alimentos, EPDM, EPDM apto para alimentos, CR, IIR, CSM

Accesorios:

Válvulas magnéticas, presostatos, unidad de vacío, unidad de rebose, circuito de seguridad, etc.

Los accesorios para las válvulas de manguito figuran en nuestra ficha técnica "Accesorios para valvulería".

Materials:

Valve body: Aluminium unpainted, (DN80 painted)
Flange: Aluminium unpainted

Sleeves:

NR anti-abrasive, NR food quality, NR high temp., NBR, NBR food quality, EPDM, EPDM food quality, CR, IIR, CSM

Accessories:

Solenoid valves, pressure switch, safety arrangement, vacuum unit etc.

Pinch Valve Accessories to be found on our data sheet "Pinch Valve Accessories".